

PS riksträff 2016

PS riksträff inleddes med en presentation av deltagarna och sedan pratade gästföreläsare Erik Lewin om terror.

Dag två tillägnades diskussion om PS styrkor och svagheter utifrån ett givet scenario som var "Boston bombing 2013"

I länken hittar du en rapport om dåden.

<http://www.mass.gov/eopss/docs/mema/after-action-report-for-the-response-to-the-2013-boston-marathon-bombings.pdf>

Följande redovisas i punktform vad vi i storforum identifierade.

Utlarmning/ framkörning

Styrkor

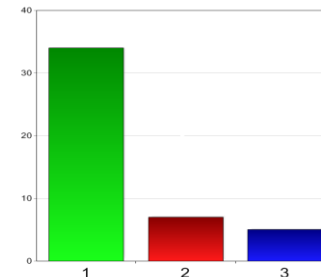
- Relationer med andra län
- Snabb informationsspridning
- Kommunikationssystem
- Organisation på plats, arrangör – förbestämt agerande
- Tid på dygnet avgörande
- Bakre ledning

Svagheter

- Geografi
- Brist i information
- Brytpunkter
- Ovilja/ rädsla
- Brist på planering
- Situationsmedvetenhet

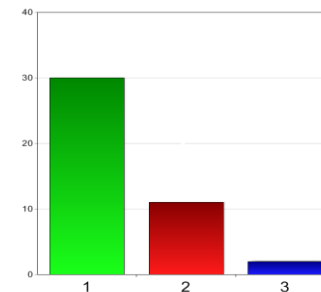
Upplever ni att den bakre ledningen är ett bra stöd för den prehospitla sjukvårdsledningen?

1. Ja
2. Nej
3. Vet inte



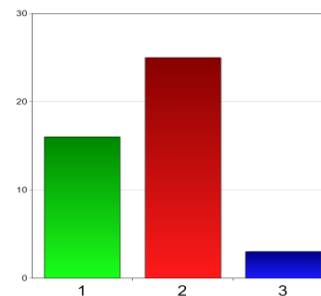
Har erät län ett tydligt uttalat triagesystem för masskadehändelser?

1. Ja
2. Nej
3. Vet inte



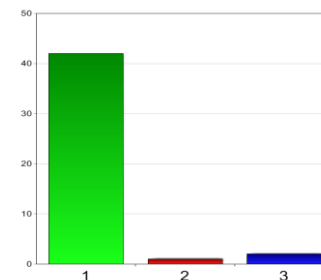
Har ni diskuterat hur frivilliga används i en masskadesituation?

1. Ja
2. Nej
3. Vet inte



Behöver vi nationella riktlinjer för PDV?

1. Ja
2. Nej
3. Vet inte



Skadeplats

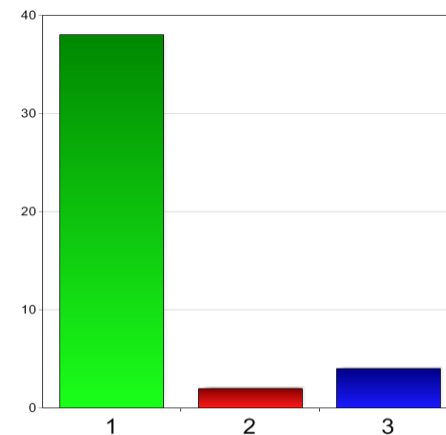
Önskvärd taktik och identifierade brister

- Snabba avspärrningar
- Säker ledningsplats
- Tidigt tillträde till skadeplats
- Separera skadade från oskadade
- Snabb evakuering
- Organisation avtransport - Tidig avtransport
- Enkelhet inga ambulanser i området
- Hanterbar miljö
- Snabb rotation av ambulanser
- Enkla livräddande åtgärder, luftväg, stor blödning
- Nära samarbete med polis på plats
- Tydlig zonindelning
- Tydliga fördelningsnycklar

- Dålig gemensam "samverkansrutin"
- Rädslor för andra attentat
- Material
- Ingen utbildning för arbete i varm/ het zon
- Frivilligarbetare?
- Mycket folk på plats

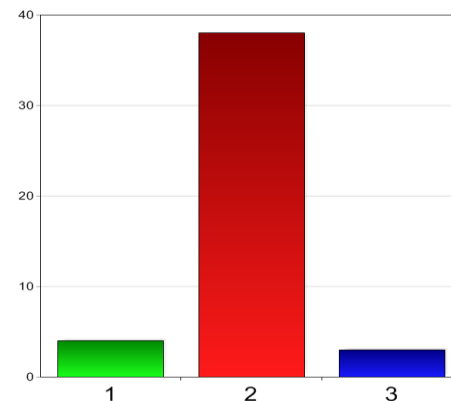
Ska befintlig sjukvård (frivilliga, frivilligorganisation) på plats fortsätta att jobba vidare, till fördel att utnyttja ambulansresurser till transporter?

1. Ja
2. Nej
3. Vet ej

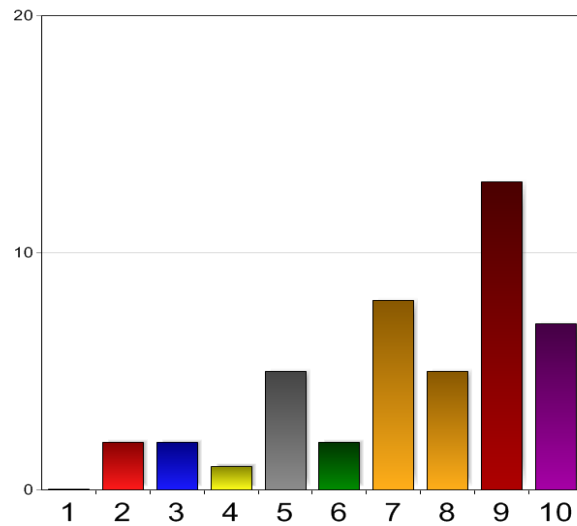


Har vi material för att hantera en masskadeplats med penetrerande skador på ett bra sätt?

1. Ja
2. Nej
3. Vet ej



Hur stor del av ambulanssjukvården uppskattar ni har kunskapen att stoppa pågående massiv blödning?



- 1. 10%
- 2. 20
- 3. 30
- 4. 40
- 5. 50
- 6. 60
- 7. 70
- 8. 80
- 9. 90
- 10. 100%

Hur stor del av ambulanssjukvården uppskattar ni har situationsmedvetenhet att agera vid en terrorishändelse?

